



ПРАФІЛАКТЫКА ВІЧ-ІНФЕКЦЫІ

Што азначае ВІЧ і СНІД

ВІЧ – вірус імунадэфіцыту чалавека
ВІЧ-інфекцыя – хвароба, выкліканая ВІЧ
СНІД – сіндром набытага імунадэфіцыту чалавека, канчатковая стадыя ВІЧ-інфекцыі

Сімптомы ВІЧ-інфекцыі

Сімптомы ВІЧ-інфекцыі з'яўляюцца з развіццём хваробы і зніжэннем імунітэту:
- павелічэнне групы лімфатычных вузлоў (патылічных, шыйных, падпахавых);
- страта вагі;
- ліхаманка;
- працяглая дыярэя;
- частая ангіна;
- скурныя хваробы;
- пашкоджанне стрававальнага тракту, лёгкіх, галаўнога мозга.



Шляхі перадавання ВІЧ

Вірус перадаецца ад чалавека чалавеку.

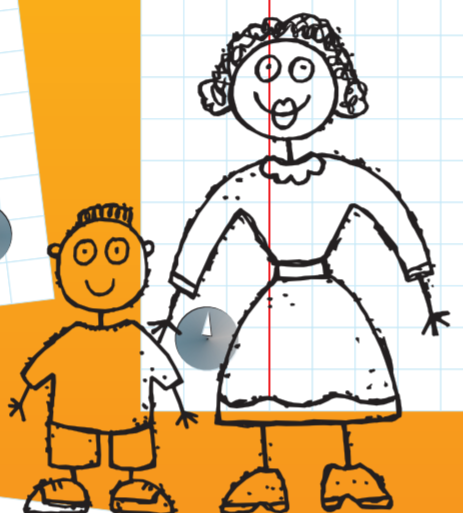


Палавы шлях – праз вадкасці арганізму, якія змяшчаюць ВІЧ:
- сперму;
- вагінальныя выдзяленні.

Парэнтэральны шлях – праз кроў – пры дапамозе:
- інфікаваных прадуктаў крыві і прэпаратаў крыві;
- забруджаных іголак;
- агульных іголак для татуажу;
- агульных інструментаў для галення.



Вертыкальны шлях – ад інфікаванай маці – дзіцяці:
- у час цяжарнасці і родаў;
- пры кармленні грудзямі.



Прафілактыка палавога шляху перадавання

У – устрыманне

В – вернасць

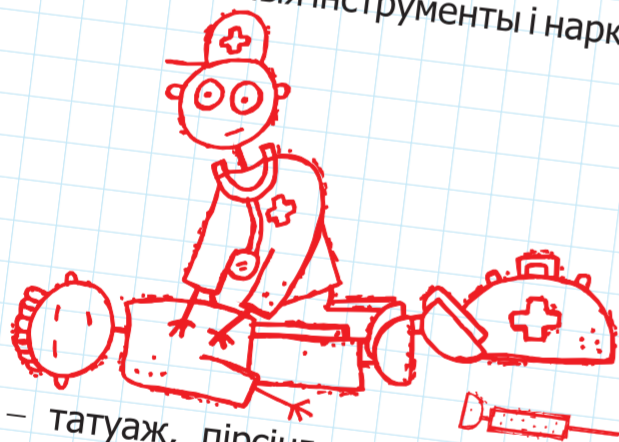


П – выкарыстанне прэзерватыва



Прафілактыка парэнтэральнага шляху перадавання ВІЧ (праз кроў):

– адмовіцца ад ужывання наркатыкаў, асабліва ін'екцыйных, бо гэта можа прывесці да заражэння ВІЧ праз нестэрыльныя інструменты і наркатыкі;



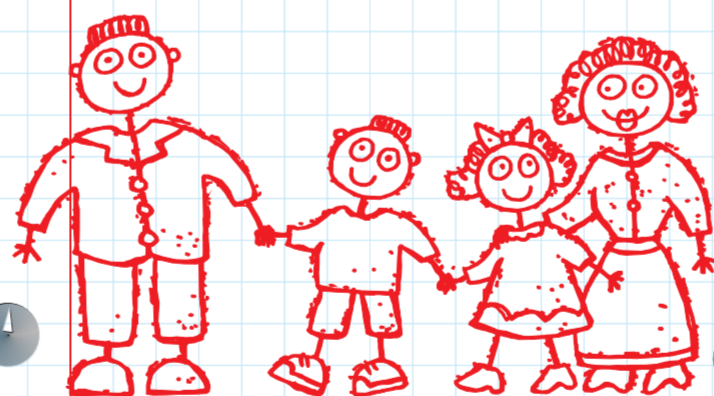
– татуаж, пірсінг, праколванне вушэй трэба рабіць толькі ў касметычных салонах.



Прафілактыка вертыкальнага шляху перадавання ВІЧ (ад маці дзіцяці)

– Аснова кожнай сям'і – упэўненасць ў партнёры. Каб быць упэўненымі перад тым, як ствараць сям'ю, мэтазгодна прайсці тэст на ВІЧ.

– Здароўе дзіцяці – аснова сямейнага шчасця – залежыць толькі ад бацькоў. Жанчыне, якая збіраецца стаць маці, неабходна прайсці тэст на ВІЧ, каб быць упэўненай у здароўі дзіцяці.



Тэставанне на ВІЧ

Каб атрымаць дакладны вынік, абследаванне лепш прайсці праз 3–6 месяцаў пасля магчымага заражэння.

Перад тым як здаць аналіз, Вы маеце магчымасць прайсці датэставае кансультаванне, дзе Вам растлумачаць:
– што такое ВІЧ;
– чым ён адрозніваецца ад СНІДу;
– якія шляхі перадавання ВІЧ;
– як і дзеля чаго праводзіцца той ці іншы аналіз;
– што азначае вынік.

Калі Вы атрымалі вынік аналізу на ВІЧ, праводзіцца паслятэставае кансультаванне, дзе Вам растлумачаць:
– што азначае вынік аналізу;
– да чаго ён абавязвае;
– што рабіць далей.



ДЗЕ МОЖНА АБСЛЕДАВАЦА НА ВІЧ

Атрымаць кансультацыю і абследавацца на ВІЧ можна ў любой лячэбнай установе аховы здароўя (паліклініках, бальніцах), а таксама ў аддзелах прафілактыкі ВІЧ/СНІДу Рэспубліканскага і абласных цэнтраў гігіены, эпідэміялогіі і грамадскага здароўя:

Мінск, вул. Ульянаўская, 3, тэл. (017) 227 79 11; Мінск, вул. П. Броўкі, 9, тэл. (017) 331 13 26

Брэст, пл. Свабоды, 8, тэл. (0162) 23 61 05; Віцебск, вул. Воінаў-інтэрнацыяналістаў, 37 а, тэл. (0212) 23 80 82

Гомель, вул. Сожская, 1, тэл. (0232) 74 71 40; Гродна, пр. Касманаўтаў, 58, тэл. (0152) 75 57 14

Магілёў, 3-і зав. Мечнікава, 6, тэл. (0222) 24 27 06

«ГАРАЧАЯ» ТЭЛЕФОННАЯ ЛІНІЯ

Вы маеце магчымасць атрымаць кансультацыі спецыялістаў па тэлефонах «гарачай лініі»:

Мінск – (017) 227 48 25; Брэст – (0162) 23 61 05; Віцебск – (0212) 23 80 82;

Гомель – (0232) 74 71 40; Гродна – (0152) 75 57 48; Мінская вобласць – (0173) 31 13 26;

Магілёў – (0222) 31 95 93; Пінск – (01653) 7 27 00; Наваполацк – (02145) 9 30 30;

Калінкавічы – (02345) 3 26 30; Ліда – (01561) 3 20 31; Салігорск – (01742) 2 75 22; Бабруйск – (02254) 3 25 47



Калі Вам неабходна атрымаць вычарпальную інфармацыю аб праблеме ВІЧ-інфекцыі, карыстайцеся інтэрактыўным інтэрнэт-сайтам для моладзі www.aids.by